



# Функциональные двери для Вашего дома

Дверь многоцелевого назначения с термическим разделением MZ Thermo65

**HÖRMANN**





## СОДЕРЖАНИЕ

- 6 Аргументы в пользу Hörmann
- 10 Дверь с защитой от взлома KSI Thermo46
- 12 Дверь с защитой от взлома KSI 40
- 14 Дверь многоцелевого назначения  
MZ Thermo46 / MZ Thermo65
- 16 Дверь многоцелевого назначения MZ
- 18 Огнестойкая дверь H8-5
- 20 Многофункциональная дверь H3D
- 22 Огнестойкая дверь с защитой от взлома WAT 40
- 24 Внутренняя дверь ZK
- 27 Цвета и варианты декоративной отделки поверхности
- 28 Стальные коробки
- 30 Обзор размеров
- 32 Соотношение размеров
- 35 Крепления к стене
- 36 Деревянные межкомнатные двери
- 38 Обзор продукции

Цвета и поверхности в каталоге могут отличаться от натуральных в связи с погрешностями полиграфической печати.

Авторские права защищены. Перепечатка, в том числе частичная, только с согласия издателя. Право на внесение изменений сохраняется.

\* Благодаря термическому разделению теплоизоляция дверей MZ Thermo65 улучшена до 49 % по сравнению с обычными дверьми многоцелевого назначения

Изделия на титульном листе (слева направо): огнестойкая дверь H8-5 светло-серого цвета RAL 9002, наружная дверь с защитой от взлома KSI Thermo46 цвета серого антрацита RAL 7016, внутренняя дверь ZK цвета серого антрацита RAL 7016.

◀ **Многофункциональная дверь H3D**, лакокрасочное покрытие цвета серого антрацита RAL 7016 выполняется заказчиком.

## Дверь, идеально подобранная для каждого помещения – гарантия уюта

Не имеет значения, идет ли в доме ремонт или же это новостройка, для каждого помещения Hörmann предложит Вам подходящую дверь. Двери с защитой от взлома для подвала или гаража, огнезадерживающие для домашней котельной либо многоцелевого назначения в любительскую мастерскую – наши высококачественные стальные двери гарантируют, что в своих четырех стенах Вы будете чувствовать себя по-настоящему надежно и уютно. Откройте для себя многочисленные преимущества и функциональные возможности наших стальных дверей, а также варианты индивидуального оформления на страницах нашего каталога.

С помощью классификации, прилагаемой к каждой модели, Вы с легкостью определите, какими характеристиками обладает каждая дверь – от оптимально подходящей (★★★★★ / 5 звездочек) до неподходящей (без звездочки).





«Доброе имя нужно заработать».

Август Хёрманн

Согласно замыслу основателя фирмы, Hörmann гарантирует фирменное качество продукции, опирающееся на уникальные технологии. Ведь, оглядываясь на 80-летний профессиональный опыт в производстве строительных элементов, это семейное предприятие с самого начала видит в Вас партнера в сфере строительства и реконструкции. Неслучайно Hörmann считается самым успешным производителем дверей в Европе. Поэтому, покупая двери Hörmann, Вы можете быть уверены – Вы делаете правильный выбор.



## 1 Качественные изделия из Германии

На заводах компании Hörmann ведется разработка и производство собственных дверных конструкций. Высококвалифицированные сотрудники интенсивно работают не только над созданием новых изделий, но и над модернизацией и совершенствованием выпускаемой продукции вплоть до мельчайших деталей. В результате наши запатентованные изделия не имеют аналогов на рынке. Длительные испытания в реальных условиях гарантируют **безупречное качество серийной продукции Hörmann.**



## 2 Двери на долгие годы

Мы уверены в своей продукции и бескомпромиссном обеспечении качества. А значит и Вы, **купив функциональные двери Hötmanн**, на протяжении **многих лет будете радоваться этому приобретению.**

## 3 Думая о будущем

Компания Hötmanн подает хороший пример. Поэтому предприятие покрывает свое **потребление энергии на 100 % из экологически чистой электроэнергии.** Вместе с этим, за счет введения продуманной сертифицированной системы управления энергопотреблением ежегодно экономятся тонны CO<sub>2</sub>. И не в последнюю очередь компания Hötmanн предлагает изделия для экологического строительства.



## 4 На 49 % улучшенная теплоизоляция

Хотите, чтобы теплоизоляция дверей в подвальных помещениях, а также теплоизоляция боковых дверей была такой же, как у обычной входной двери? Тогда Вам как нельзя лучше подойдут двери с защитой от взлома KSI Thermo46, а также двери многоцелевого назначения MZ Thermo46 и MZ Thermo65. **Двери многоцелевого назначения MZ Thermo65 превзойдут Ваши самые смелые ожидания благодаря показателям теплоизоляции, улучшенным до 49 % по сравнению с обычными дверьми многоцелевого назначения.** Более подробную информацию Вы найдете на стр. 10 / 11 и 14 / 15.

\* Благодаря термическому разделению теплоизоляция дверей MZ Thermo65 улучшена до 49 % по сравнению с обычными дверьми многоцелевого назначения

## 5 Противовзломное оснащение класса RC 2

Двери с защитой от взлома KSI 40 / KSI Thermo46, а также огнестойкие двери и двери с защитой от взлома WAT 40, **в стандартной комплектации снабжены протестированным противовзломным оснащением класса RC 2.** Это обеспечит Вам ощущение большей безопасности в своих четырех стенах. Противовзломное оснащение для многофункциональной двери H3D можно заказать дополнительно.



Сертифицированная защита от взлома дверей Hörmann рекомендована полицией Германии.





## 6 Индивидуальное оформление

**Разработайте дизайн дверей самостоятельно,** в соответствии с собственными представлениями и индивидуальными предпочтениями. Вы можете выбрать различные цвета и декоративную отделку, а также остекление. Откройте для себя многочисленные варианты индивидуального дизайна на стр. 26 / 27.



## 7 Стальная облицовочная коробка VarioFix

Для стальных облицовочных коробок VarioFix неровные стены с отклонением до 20 мм не представляют собой проблем: различная толщина стен при ремонте или в новостройке легко выравнивается за счет регулируемого декоративного добора. Стальная облицовочная коробка монтируется так же легко, как и деревянная, отличаясь при этом долговечностью и дизайном. **Только VarioFix совмещает высокую износостойкость и элегантную форму без видимых загибов, обладая при этом легкостью установки, присущей деревянной коробке.** Более подробную информацию о конструкции наших коробок Вы найдете на стр. 28 / 29.

# KSI Thermo46

## Улучшенная теплоизоляция и повышенная безопасность



Дверь с защитой от взлома KSI Thermo46 подкупает своими многочисленными преимуществами: благодаря дверному полотну с термическим разделением она обеспечивает оптимальную теплоизоляцию и к тому же оснащена защитой от взлома RC 2. Мы рекомендуем эту высококачественную дверь для обустройства входа в подвальные помещения, пристройки и гаражи.



## Отличительные свойства

### Защита от взлома

★★★★★

### Теплоизоляция

★★★★★

### Звукоизоляция

★★

### Огнестойкость

### Стойкость к нагрузкам

★★★★★

### Стабильность формы

★★★★★

### Наружная дверь для

- подвальных помещений
- отапливаемых пристроек
- гаражей со входом в дом

### Готовый к монтажу дверной элемент

Дверное полотно и коробка с термическим разделением, оцинковкой и покрытием белого цвета (по образцу RAL 9016)

### Одностворчатые двери

### Защита от взлома RC 2

по DIN EN 1627 на стороне, противоположной стороне петель

### Теплоизоляция

$U_D = 1,1 \text{ Вт}/(\text{м}^2 \cdot \text{К})$



Цвета и варианты декоративной отделки поверхности

Стр. 27

Обзор размеров

Стр. 30

### Теплоизоляция как у входной двери

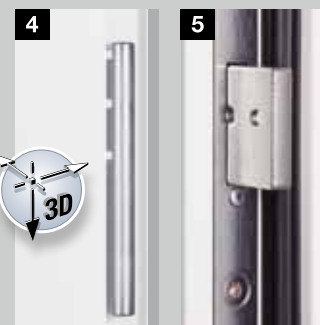
Экономия энергии во всех помещениях дома в настоящее время является актуальной темой. Дверь с защитой от взлома KSI Thermo46 обеспечит высокую теплоизоляцию благодаря дверному полотну с термическим разделением и с заполнением из вспененного полиуретана, а также коробке и порогу с термическим разделением и двойными уплотнениями по периметру. Таким образом, дверь KSI Thermo46 обладает показателями теплоизоляции, которые обычно характерны только для входных дверей.

### Безопасность при стандартной комплектации

Двери для подвальных помещений и боковые двери часто являются «слабым» местом в отношении безопасности. Дверь KSI Thermo46 отличается наилучшим оснащением и в этом смысле: два конических поворотных ригеля с двумя дополнительными запирающими штырями и засов входят в замыкающую накладку коробки и надежно фиксируют дверь. Благодаря трем дополнительным запирающим штырям на стороне петель и трем роликовым петлям приподнять и снять дверь при помощи рычага практически невозможно.

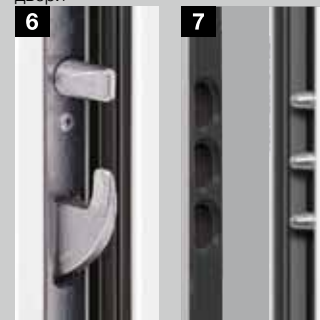


Дверь с защитой от взлома KSI Thermo46 превзойдет Ваши ожидания благодаря дверному полотну толщиной 46 мм и чрезвычайно высокому коэффициенту теплоизоляции до  $1,1 \text{ Вт}/(\text{м}^2 \cdot \text{К})$ .



Роликовые петли, регулируемые в трех плоскостях для легкого открывания и закрывания двери

Засов – серийное исполнение для защиты от взлома



Поворотный ригель с запирающим штырем

Запирающие штыри на стороне петель

\* Теплоизоляция, улучшенная до 30 % по сравнению с обычными дверьми многоцелевого назначения

## KSI 40 Классика в отношении безопасности



Подвальные помещения, пристройки и гаражи часто оснащены старыми дверями, взломать которые можно за считанные секунды. Не забывайте: если открыта дверь в подвал, то и весь дом нараспашку. Поэтому мы рекомендуем Вам дверь KSI 40 с серийным оснащением защиты от взлома.



## Отличительные свойства

### Защита от взлома

★ ★ ★ ★ ★

### Теплоизоляция

★ ★ ★

### Звукоизоляция

★ ★

### Огнестойкость

### Стойкость к нагрузкам

★ ★ ★ ★ ★

### Стабильность формы

★ ★ ★ ★ ★

### Наружная дверь для

- подвальных помещений
- неотапливаемых пристроек
- отдельных гаражей

### Готовый к монтажу дверной элемент

Дверное полотно и коробка оцинкованы, с порошковым грунтовочным покрытием белого цвета (по образцу RAL 9016)

### Одностворчатые двери

### Защита от взлома RC 2

по DIN EN 1627 на стороне петель и стороне, противоположной стороне петель.

### Теплоизоляция

$U_D = 1,7 \text{ Вт}/(\text{м}^2 \cdot \text{К})$

### Звукоизоляция

по желанию заказчика с опускаемым напольным уплотнением  
Коэффициент звукоизоляции  $R_w = \text{ок. } 32 \text{ дБ}$

### Климатический класс III

по RAL-RG 426

### Класс нагрузки S

по RAL-RG 426



Цвета и варианты декоративной отделки поверхности

Стр. 27

Обзор размеров

Стр. 30

### Стабильное дверное полотно

Дверь KSI 40 особенно привлекательна благодаря двустенному дверному полотну толщиной 40 мм с 3-сторонним толстым фальцем и листовой сталью с обеих сторон (0,8 мм). Стабильность дверного полотна обеспечивают каркас жёсткости по всему периметру и прослойка из минеральной ваты, проклеенная по всей поверхности. Трехстороннее уплотнение из этилен-пропиленового каучука и двойное манжетное уплотнение (вкл. полукруглый порог из алюминия в качестве нижнего замыкающего элемента) гарантируют надежную изоляцию. Таким образом, Вы всегда можете положиться на функциональность и герметичность двери. Компания Hötmann предлагает Вам данную дверь в комплекте с коробкой.

### Высокая степень безопасности

Благодаря двери KSI 40 с серийной защитой от взлома, Вы и Ваша семья можете спать спокойно: дверь оснащена гарнитуром разных ручек с защитой от взлома и фурнитурой с защитой от высверливания и вытягивания из гнезда. Благодаря прочным стальным штырям на стороне петель поднятие двери практически невозможно. Со стороны петель и со стороны, противоположной стороне петель, дверь KSI 40 протестирована по европейскому стандарту DIN EN 1627 и имеет класс устойчивости к взлому 2.



Угловая коробка толщиной 1,5 мм с уплотнением по периметру



Трехоставная петля (в стандартной комплектации)

Петля VX, регулируемая в трех плоскостях (по желанию)



Гарнитур разных ручек с защитой от взлома, а также от высверливания и вытягивания из гнезда



Засов – серийное исполнение для защиты от взлома



Прочные стальные запирающие штыри на стороне петель

## MZ Thermo46 / MZ Thermo65 Наружная дверь с термическим разделением и отличными показателями теплоизоляции



Двери многоцелевого назначения подкупают не только своей высокой прочностью и качеством. Благодаря термическому разделению они обладают теплоизоляцией, улучшенной до 49 % по сравнению с обычными дверьми многоцелевого назначения. Вы можете заказать данные двери с остеклением или без него, а также выбрать один из многочисленных вариантов цветового оформления и отделки поверхности.



## Отличительные свойства

### Защита от взлома

★ ★

### Теплоизоляция

★ ★ ★ ★ ★

### Звукоизоляция

★ ★

### Огнестойкость

### Стойкость к нагрузкам

★ ★ ★ ★ ★

### Стабильность формы

★ ★ ★ ★ ★

### Наружная дверь для

- подвальных помещений
- отапливаемых пристроек
- гаражей со входом в дом
- мастерских помещений

### Готовый к монтажу дверной элемент

Дверное полотно и коробка с термическим разделением, оцинковкой и покрытием белого цвета (по образцу RAL 9016)

### Одностворчатые двери

#### Теплоизоляция

MZ Thermo65

THP 011:

$U_D = 0,87 \text{ Вт}/(\text{м}^2 \cdot \text{К})$

THP 051:  $U_D = 1,0 \text{ Вт}/(\text{м}^2 \cdot \text{К})$

MZ Thermo46

TPS 011:  $U_D = 1,1 \text{ Вт}/(\text{м}^2 \cdot \text{К})$

TPS 021:  $U_D = 1,4 \text{ Вт}/(\text{м}^2 \cdot \text{К})$

TPS 051:  $U_D = 1,6 \text{ Вт}/(\text{м}^2 \cdot \text{К})$

#### Остекление TPS 021 / 051

Двойное изоляционное остекление (24 мм) с показателем изоляции приibl. до  $1,4 \text{ Вт}/(\text{м}^2 \cdot \text{К})$ , с рамой остекления из пластмассы



Цвета и варианты декоративной отделки поверхности

Стр. 27

Обзор размеров

Стр. 30

### Теплоизоляция на высоком уровне

Благодаря дверям многоцелевого назначения MZ Thermo46 / MZ Thermo65 Вы на долгое время обеспечите снижение теплотерь. Дверное полотно с заполнением из вспененного полиуретана, коробка и порог – с термическим разделением. Благодаря двойному уплотнению по периметру обеспечивается отличная теплоизоляция двери, улучшенная до 49 % по сравнению с обычной дверью многоцелевого назначения.

### Стабильность и функциональность

Благодаря уплотненному дверному полотну двери MZ Thermo46 / MZ Thermo65 в высшей степени стабильны и надежны. За счет роликовых петель, регулируемых в трех плоскостях, дверь может быть оптимально отрегулирована.

### С остеклением или без остекления

Для того, чтобы в Вашу мастерскую проникало достаточно дневного света, Вы также можете заказать дверь MZ Thermo46 с остеклением. Вариант исполнения с остеклением также отличается высокой теплоизоляцией благодаря двойному изолирующему остеклению из безопасного стекла с внешней и внутренней стороны.



Дверь многоцелевого назначения MZ Thermo65 обеспечит первоклассную теплоизоляцию благодаря дверному полотну толщиной 65 мм и особенно высокому коэффициенту  $U_D$ , составляющему до  $0,87 \text{ Вт}/(\text{м}^2 \cdot \text{К})$ .



Дверь многоцелевого назначения MZ Thermo46 отличается полотном толщиной 46 мм и коэффициентом теплоизоляции до  $1,1 \text{ Вт}/(\text{м}^2 \cdot \text{К})$ .



Рама остекления Roundstyle при остеклении TPS 021



Рама остекления Profilstyle при остеклении TPS 051

3 мотива на выбор: со сплошным дверным полотном или с остеклением.



THP 011 / TPS 011



TPS 021



THP 051 / TPS 051

\* Теплоизоляция, улучшенная до 49 % по сравнению с обычными дверьми многоцелевого назначения

# MZ

## Прочные и выгодные по цене межкомнатные и входные двери

Существуя на рынке более сорока лет, эта дверь многоцелевого назначения прошла проверку временем. Эта надежная, прочная и устойчивая к атмосферным воздействиям дверь оптимально подходит как для установки снаружи, так и внутри. Вы можете заказать дверь многоцелевого назначения MZ в одностворчатом или двустворчатом исполнении, по желанию также с остеклением.





## Отличительные свойства

### Защита от взлома

★ ★

### Теплоизоляция

★ ★ ★

### Звукоизоляция

★ ★

### Огнестойкость

### Стойкость к нагрузкам

★ ★ ★ ★ ★

### Стабильность формы

★ ★ ★ ★ ★

## Внутренняя и наружная дверь для

- неотапливаемых пристроек
- помещений для хранения инвентаря
- складских помещений

## Готовый к монтажу дверной элемент

Дверное полотно и коробка оцинкованы, с порошковым грунтовочным покрытием серо-белого цвета (по образцу RAL 9002).

## Одно- или двустворчатые

Возможна установка слева / справа (с угловой коробкой)

**Теплоизоляция**  
 $U_D = 1,7 \text{ Вт}/(\text{м}^2 \cdot \text{К})^*$

**Звукоизоляция**  
 Коэффициент звукоизоляции  $R_w = \text{ок. } 39 \text{ дБ}^*$

## Возможные дополнительные функции:

### T30 Огнестойкость\*

В качестве огнестойкой двери H8-5, размер двери до 1000 × 2125 мм (см. стр. 18)

\* Для дверей без остекления и с угловой коробкой

## Стабильность для Вас

Готовый к монтажу дверной элемент отличается высокой прочностью благодаря двустенному дверному полотну 45 мм толщиной из стального листа 0,9 мм с двусторонним фальцем, изоляции из минеральной ваты и стальному усилению. Дверь, оснащенная двумя массивными стальными запирающими штырями, гарантирует высокую надежность. Угловая коробка толщиной 2 мм с уплотнением из этилен-пропиленового каучука по периметру и нижней легкоъемной упорной планкой обеспечивает герметичность. По желанию дверь поставляется с блочной коробкой и с уплотнением из этилен-пропиленового каучука с 3 сторон.



Угловая коробка толщиной 2 мм, с уплотнением по периметру

## Больше света благодаря остеклению

Компания Hörmann предлагает Вам дверь многоцелевого назначения MZ также и с остеклением, имеющим небольшую ширину из соображений безопасности. Благодаря ему Вы в полной мере насладитесь дневным светом, попадающим в помещение. В серийном исполнении поставляется армированное стекло 7 мм, по желанию – изоляционное армированное стекло 20 мм с просветом остекления 230 × 1360 мм. В стандартной комплектации рама остекления из алюминия натурального цвета крепится штапиками со стороны, противоположной петлям. По заказу, например, если двери открываются внутрь, раму остекления можно приобрести со штапиками со стороны петель.



Прямоугольное остекление (опция)



Круглое остекление (опция)



Остекление, рис. 5 (опция)



## Н8-5 Самая продаваемая в Европе дверь для домашних котельных



Огнестойкая дверь Н8-5 уже в течение десятилетий является гарантом безопасности для домашних котельных. Эта дверь – лучший пример высокой компетентности компании Hörmann в области противопожарной защиты, благодаря чему покупатели пользуются всеми преимуществами данной двери.



## Отличительные свойства

### Защита от взлома

★ ★

### Теплоизоляция

★ ★ ★

### Звукоизоляция

★ ★ ★

### Огнестойкость

★ ★ ★ ★ ★

### Стойкость к нагрузкам

★ ★ ★ ★ ★

### Стабильность формы

★ ★ ★ ★ ★

### Внутренняя дверь для

- домашних котельных
- хранилищ жидкого топлива

### Готовый к монтажу дверной элемент

Дверное полотно и коробка оцинкованы, с порошковым грунтовочным покрытием серо-белого цвета (по образцу RAL 9002).

### Одностворчатые двери

### Применение лев. / прав.

### Огнезадерживающая Т30 по DIN EN V 1634

**Теплоизоляция**  
по EN ISO 12567-1  
 $U_D = 1,7 \text{ Вт}/(\text{м}^2 \cdot \text{К})^*$

**Звукоизоляция**  
по DIN 52210  
Коэффициент звукоизоляции  $R_w = \text{ок. } 39 \text{ дБ}^*$

### Возможные дополнительные функции:

**Дымонепроницаемость**  
по DIN 18095  
с верхним доводчиком двери, дымозащитным уплотнением и нижним упором\*\*

\* для уплотнения по периметру

\*\*не подходят для эвакуационных выходов

### Стабильное дверное полотно

Двустенное дверное полотно толщиной 45 мм с фальцем по двум сторонам, толщина стали 0,9 мм, отличается высокой стабильностью. Для теплоизоляции используется минеральная вата; дверь отличается стальным усилением и снабжена двумя стальными запирающими штырями. Замок и комплект нажимных ручек могут использоваться для профильного цилиндра и ключа со сложной бородкой (ВВ), один ключ со сложной бородкой входит в комплект поставки.

### Встроенная противопожарная защита

Огнестойкий материал двери и дверцы закрыт сверху и снизу по всей ширине и утоплен заподлицо.

### Герметичность по всему периметру

Угловая коробка толщиной 2 мм с уплотнением по периметру обеспечивает надежную герметизацию огнестойкой двери Н8-5. При сплошных полах нижняя упорная планка легко снимается.

### Также в качестве дымонепроницаемой двери

По желанию дверь Н8-5 можно заказать с дополнительным оснащением, например, с верхним доводчиком двери, дымозащитным уплотнением и нижним упором\*\*, а также в дымонепроницаемом исполнении.



Угловая коробка толщиной 2 мм, с уплотнением по периметру



Для хранилищ жидкого топлива в качестве огнестойкой дверцы оптимально подходит модель Н8-5.



# НЗД

## Функциональная дверь для входа в дом из гаража



В соответствии с действующими противопожарными нормами, из-за повышенной опасности возгорания в гараже для входа в дом должна быть установлена огнестойкая дверь.

Многофункциональная дверь НЗД в этом случае – лучший выбор. Кроме того, эта дверь не пропускает выхлопные газы, обладает хорошей звукоизоляцией от шумов, возникающих при запуске двигателя, а также оснащена защитой от взлома RC 2, оберегающей Вашу семью от незваных гостей.



Отличительные свойства

**Внутренняя дверь для входа в дом из гаража**

**Готовый к монтажу дверной элемент**  
Дверное полотно и коробка оцинкованы, с порошковым грунтовочным покрытием серо-белого цвета (по образцу RAL 9002).

**Одно- или двустворчатые**

**Огнезадерживающая Т30**  
по DIN EN 4102

**Теплоизоляция**  
 $U_D = 1,9 \text{ Вт}/(\text{м}^2 \cdot \text{К})$

**Возможные дополнительные функции / дополнительное оснащение:**

**Дымонепроницаемость**

по DIN 18095  
со следующим дополнительным оснащением:

- Опускаемое напольное уплотнение или алюминиевый замыкающий профиль с уплотнением
- Верхний доводчик двери и профильный цилиндр

**Звукоизоляция\***

по DIN EN ISO 717.1  
со следующим дополнительным оснащением:

- Напольное уплотнение –  $R_w$  37 дБ
- Алюминиевый замыкающий профиль –  $R_w$  41 дБ
- Упорная планка –  $R_w$  44 дБ

**Защита от взлома RC 2\*\***

по DIN EN V 1627  
со следующим дополнительным оснащением:

- 2 дополнительных запирающих штыря
- Запорный цилиндр по DIN 18252, P-3-BS с защитой от высверливания
- Алюминиевая фурнитура с защитой от взлома по DIN 18257, класс ES 1

**Остекление**

- Прозрачное огнестойкое стекло F30
- Внимание: двери с остеклением требуют установки доводчика.

\* Приведенные показатели звукоизоляции действуют в отношении сплошных дверей без остекления, не предназначенных для установки в стену из пористого бетона.

\*\*Класс устойчивости к взлому RC 2 относится к дверям без остекления и в том случае, если они не установлены в каркасные стены.

Обзор размеров      Стр. 30

**Защита от взлома**

★ ★ ★ ★ ★

**Теплоизоляция**

★ ★

**Звукоизоляция**

★ ★ ★ ★ ★

**Огнестойкость**

★ ★ ★ ★ ★

**Стойкость к нагрузкам**

★ ★ ★ ★ ★

**Стабильность формы**

★ ★ ★ ★ ★

**Прочное дверное полотно**

Двуственное дверное полотно толщиной 45 мм изолировано минеральной ватой, оснащено стальным усилением и стальными запирающими штырями. Угловая коробка толщиной 2 мм с уплотнением из этилен-пропиленового каучука с трех сторон легко монтируется благодаря анкерам для кирпичной кладки.

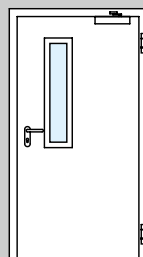
**Остекление (опция)**

Вы можете заказать многофункциональную дверь НЗД с прозрачным огнестойким стеклом для большего проникновения света. Эти двери дополнительно оснащены верхним доводчиком.

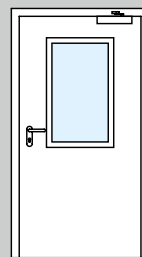
**Дополнительное оснащение для прочих функций**

Различное дополнительное оснащение позволяет улучшить звукоизоляцию и защиту от взлома двери НЗД; кроме того, может быть обеспечена её дымонепроницаемость.

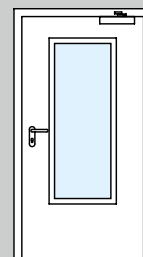
На Ваш выбор дверь НЗД предлагается в четырех вариантах с прозрачным огнестойким стеклом F30.



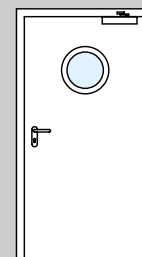
Остекление  
Рис. 1



Остекление  
Рис. 2



Остекление  
Рис. 3



Круглое остекление  
Ø 300, 400, 500 мм



# WAT 40

## Для входа в дом из гаража



Благодаря огнестойкости и защите от взлома, являющимися главными функциями данной модели, дверь WAT 40 является оптимальным выбором для входа из гаража прямо в жилое помещение, например, в прихожую. Кроме этого, благодаря дверному полотну с толстым фальцем, а также многообразию вариантов цветового оформления и декоративных поверхностей, она оптимально подойдет к внутренним дверям Вашего дома.



## Отличительные свойства

### Защита от взлома

★ ★ ★ ★ ★

### Теплоизоляция

★ ★

### Звукоизоляция

★ ★ ★ ★

### Огнестойкость

★ ★ ★ ★ ★

### Стойкость к нагрузкам

★ ★ ★ ★ ★

### Стабильность формы

★ ★ ★ ★ ★

**Внутренняя дверь для входа в дом из гаража**

### Готовый к монтажу дверной элемент

Дверное полотно и коробка оцинкованы, с покрытием белого цвета (по образцу RAL 9016).

### Одностворчатые двери

**Огнезадерживающая T30**  
по DIN EN V 1634

**Дымонепроницаемость**  
по DIN 1634-3 с верхним доводчиком двери (опция) и напольным уплотнением

**Защита от взлома RC 2**  
по DIN EN 1627

**Теплоизоляция\***  
 $U_D = 1,8 \text{ Вт}/(\text{м}^2 \cdot \text{К})$

**Звукоизоляция\***  
по EN ISO 717-1  
Коэффициент звукоизоляции  $R_w$   
= ок. 38 дБ

\* Только в комбинации с угловой коробкой



Цвета и варианты декоративной отделки поверхности

Стр. 27

Обзор размеров

Стр. 30

### Стабильность и функциональность

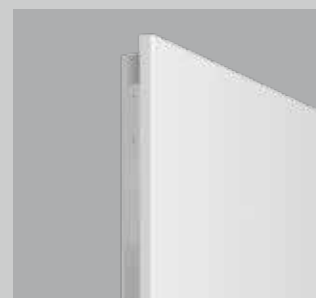
Дверь WAT 40 отличается особой прочностью благодаря двустенному дверному полотну с толстым фальцем и проклеенной по всей поверхности дистанционной прокладкой, а также двустороннему стальному листу. Петли, регулируемые в трех плоскостях, тройное уплотнение по периметру и опускаемое напольное уплотнение гарантируют функциональность и герметичность двери.

### Серийная защита от взлома и огнестойкость

Высокий уровень безопасности двери достигается благодаря многоточечной системе блокировки двери WAT 40 с гарнитуром разных ручек с защитой от взлома, высверливания и вытягивания из гнезда, а также трем стальными штырями, защищающим от подваживания. Благодаря тому, что противопожарная дверь предотвращает распространение огня в течение, как минимум, 30 минут, дверь WAT 40 является оптимальным выбором, если для Вас в равной степени важны как пожаробезопасность, так и надежность.

### Различные варианты отделки поверхности

Hörmann предлагает двери WAT 40 с различными вариантами отделки поверхности, например, с поверхностью Decograin. Благодаря этой отделке под дерево, точно воспроизводящей естественный рисунок древесины, данная модель гармонирует с дверьми Вашего жилого помещения.



Стабильное дверное полотно в варианте исполнения с толстым фальцем



Гарнитур разных ручек с защитой от взлома, а также от высверливания и вытягивания из гнезда



Оцинкованные роликовые петли, регулируемые в трех плоскостях, для легкого открывания и закрывания двери

3 массивных стальных штыря на стороне петель защищают от поднятия двери



## ZK Прочная и выгодная по цене дверь

На протяжении многих лет двери ZK от компании Höttnann зарекомендовали себя как прочные двери для внутренних помещений от подвала до чердака. Дверь ZK не деформируется и благодаря своей высококачественной поверхности отличается прочностью, невосприимчивостью к загрязнениям и поэтому легко очищается. Надежное качество – по выгодной цене.





## Отличительные свойства

### Защита от взлома

### Теплоизоляция

★ ★

### Звукоизоляция

### Огнестойкость

### Стойкость к нагрузкам

★ ★ ★ ★

### Стабильность формы

★ ★ ★ ★ ★

### Внутренняя дверь для

- подвальных помещений
- детских комнат
- входа в чердачное помещение

### Дверное полотно или отдельный дверной блок, полностью готовый к установке

Дверное полотно и коробка оцинкованы, с покрытием белого цвета (по образцу RAL 9016).

### Одно- или двустворчатые

### Теплоизоляция

$U_D = 2,1 \text{ Вт}/(\text{м}^2 \cdot \text{К})^*$

### Звукоизоляция

Коэффициент звукоизоляции  $R_w = \text{ок. } 25 \text{ дБ}^*$

**Климатический класс III**  
по RAL-RG 426

**Класс нагрузки S**  
по RAL-RG 426

\* Для дверей без остекления и с угловой коробкой

### Дополнительное оснащение

Стр. 20



Цвета и варианты декоративной отделки поверхности

Стр. 27

Обзор размеров

Стр. 30

### Стабильное дверное полотно

Двуственное дверное полотно толщиной 40 мм с 3-сторонним толстым фальцем состоит из оцинкованного стального листа (0,6 мм) и сотового заполнения, проклеенного по всей поверхности, что делает его особо прочным и устойчивым к деформации.

### Хорошее серийное оснащение

Внутренняя дверь ZK поставляется серийно со встроенным замком и блестящими оцинкованными верхними частями дверных петель V 0020, прочно привинченными к усилительным элементам, но без гарнитура нажимных ручек.

### Как отдельное дверное полотно или готовый к монтажу блок с коробкой

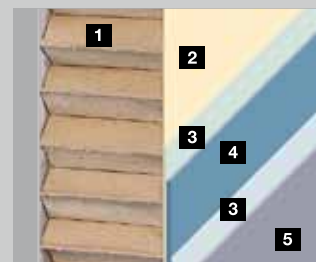
Внутренняя дверь ZK поставляется по Вашему желанию либо как отдельное дверное полотно, либо как дверной блок, готовый к монтажу, т. е. в комплекте с гарнитуром нажимных ручек и специальной угловой коробкой белого цвета.

### Легкое и бесшумное закрывание

Дверь оснащена врезным замком с гарнитуром разных ручек по DIN 18251, класс 3, с отверстием под профильный цилиндр (размер сердечника 55 мм). Серийное оснащение двери пластмассовой защелкой и стальным ригелем, вставкой замка со сложной бородкой и ключом, по заказу также с профильным цилиндром, гарантирует легкое и бесшумное закрывание двери ZK.

### Универсальность при монтаже

Благодаря выравниванию по высоте и индивидуальному оформлению поверхности, двери ZK идеально подходят для ремонта любых помещений, от подвала до чердака. Эти двери могут быть с лёгкостью установлены в уже существующие стандартные коробки и, разумеется, в любые стальные коробки компании Hörmann (подготовленные под петли серии V 8000).



- 1 Сотовое заполнение
- 2 Клей
- 3 Оцинкованное покрытие
- 4 Сталь
- 5 Порошковое покрытие / пленочное покрытие



Гладкую поверхность двери с шелковисто-матовым блеском Вы можете оформить индивидуально.



Дверное полотно можно укоротить в нижней части. Благодаря тому, что дверь можно укоротить до 20 мм, Вы сможете легко подогнать ее при любом ремонте.

## Варианты оснащения правильно расставят акценты

Формы остекления для внутренних дверей ZK



**Круглое остекление**  
Ø 300 или 400 мм,  
шлифованная  
нержавеющая сталь



**Остекление, рис. 5**  
Анодированный  
алюминий натурального  
цвета (E6 / EV 1)



**Остекление, рис. 6**  
Анодированный  
алюминий натурального  
цвета (E6 / EV 1)



**Остекление, рис. 7**  
Анодированный  
алюминий натурального  
цвета (E6 / EV 1)



**Остекление, рис. 8**  
Анодированный  
алюминий натурального  
цвета (E6 / EV 1)



Masterpoint



Mastercarré



Masterligne

### Стекло для дверей

По желанию Вы можете заказать двери ZK с остеклением (варианты структуры представлены на рисунках): светлое орнаментное армированное стекло 7 мм, однослойное или многослойное безопасное стекло 6 мм.

При заказе остекления для установки заказчиком убедитесь, что его толщина составляет 4 – 6 мм. Круглое остекление может быть установлено только на заводе.

Дополнительное оснащение для внутренней двери ZK



Вентиляционные  
решетки из  
пластмассы  
(455 × 90 мм)



Дверной глазок  
с широким углом обзора

Гарнитуры нажимных ручек различных форм и вариантов отделки для внутренних дверей ZK



Пластмасса чёрного  
или белого цвета



Нержавеющая сталь



Алюминий

# Мы идем навстречу Вашим желаниям

## Предпочтительные цвета\*

Стальные двери Hörmann Вы можете заказать в 16 предпочтительных цветах, выгодных по цене, или в любом цвете по образцу RAL. На поверхность дверей нанесено высококачественное порошковое грунтовочное покрытие (наружные двери имеют лакокрасочное покрытие), обеспечивающее их особую износостойкость и прочность.

Все цвета указаны по образцу цветов карты RAL



## RAL по выбору

По желанию Вы можете заказать дверь с защитой от взлома KSI 40 и межкомнатную дверь ZK в любом цвете по карте RAL.

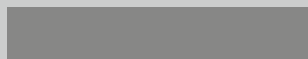
## Варианты отделки\*

Для придания более натурального либо эксклюзивного внешнего вида поставляются 7 высококачественных вариантов отделки под дерево, а также особенно элегантный вариант отделки Titan Metallic CH 703.

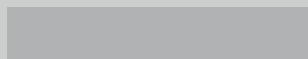
Цвета и поверхности в каталоге могут отличаться от натуральных в связи с погрешностями полиграфической печати. Двери с темной поверхностью не следует монтировать на солнечной стороне, так как повышенное тепловое расширение материала может ограничить работоспособность двери.

\* Кроме дверей MZ, H8-5, H3D

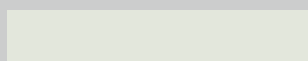
\*\*Кроме дверей KSI 40, MZ, H8-5, H3D, ZK



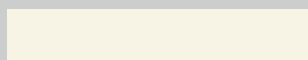
Цвет серого алюминия\*\*  
RAL 9007



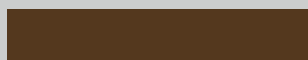
Цвет белого алюминия RAL 9006



Светло-серый\*\* RAL 9002



Кремовый\*\* RAL 9001



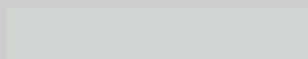
Коричневый RAL 8028



Кирпичный RAL 8003



Серый RAL 7040



Светло-серый RAL 7035



Golden Oak (золотой дуб)



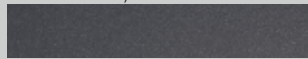
Dark Oak (дуб темный)



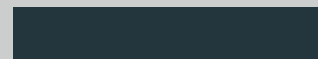
Night Oak (дуб венге)



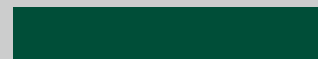
Winchester Oak (винчестерский дуб)  
(только MZ Thermo46 / MZ Thermo65 /  
KSI Thermo46)



Titan Metallic CH 703 (только  
MZ Thermo46 / MZ Thermo65 /  
KSI Thermo46)



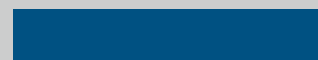
Цвета серого антрацита RAL 7016



Цвет мха RAL 6005



Сизый RAL 5014



Цвет голубой горечавки\*\* RAL 5010



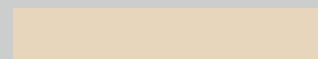
Багровый RAL 3004



Рубиново-красный RAL 3003

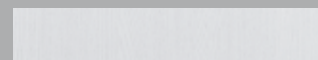


Огненно-красный\*\* RAL 3000



Цвет светлой слоновой кости  
RAL 1015

## Только для внутренних дверей



Белый ясень



Светлый дуб



Бук

## Проверенные временем недорогие коробки

Стальные коробки компании Hörmann отличаются особой прочностью и могут выдержать удар при столкновении, например, с четырёхколесной детской машиной или другим твёрдым предметом. Горячеоцинкованную грунтованную поверхность можно окрасить на свой вкус, подобрав цвет, идеально подходящий к установленным стальным или деревянным дверям. Вы также можете заказать коробку с высококачественным порошковым покрытием любого цвета по карте RAL.



## Отличительные свойства

**Угловая и охватывающая коробки** для дверного полотна с фальцем, толщиной 40 мм

**Готовые к монтажу стандартные коробки** оцинкованные, с порошковым грунтовочным покрытием светлого цвета (по образцу RAL 7035)

### Варианты исполнения

- Готовая к монтажу, сварная
- Сборная

### Условия монтажа

- Кирпичная кладка
- Каркасные стены

### Угловая или охватывающая коробка

Где Вы собираетесь установить дверь? В зависимости от этого подбирается дверная коробка.

Для кирпичной кладки, например, в подвале достаточно выгодной по цене угловой коробки.

Для жилого помещения мы рекомендуем охватывающую коробку. Коробки для каркасных стен – это всегда охватывающие коробки, идеально подходящие для достройки чердака.

### Сварные или сборные

Все стандартные коробки Hörmann для кирпичной кладки или каркасных стен поставляются готовыми к монтажу как сварные или сборные – в упаковке, удобной для транспортировки на легковом автомобиле – и наилучшим образом подготовленные для простого самостоятельного монтажа.

### Наша сила в разнообразии

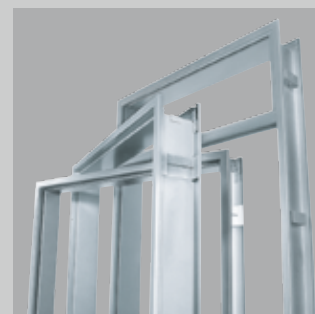
У нас в наличии есть любые коробки: например, дверные, оконные или проходные коробки из комнаты в комнату. Кроме того, мы можем предложить коробки с арками разных форм, а также в комбинации с боковым элементом или окном верхнего света. Возможны варианты исполнения с отделочным лаковым покрытием любого цвета по карте RAL или элегантное исполнение из нержавеющей стали. Мы будем рады проконсультировать Вас.

### Долговечная, элегантная, коробка VarioFix изящной формы

Для стальных облицовочных коробок VarioFix неровные стены с отклонением до 20 мм больше не представляют собой проблем: различная толщина стен при ремонте или в новостройке выравнивается за счет регулируемого по величине декоративного добора. Стальная облицовочная коробка монтируется так же легко, как и деревянная, отличаясь при этом долговечностью и дизайном. Только VarioFix совмещает высокую износостойкость и элегантную форму, обладая при этом легкостью установки, присущей деревянной коробке.

Изображение внизу:

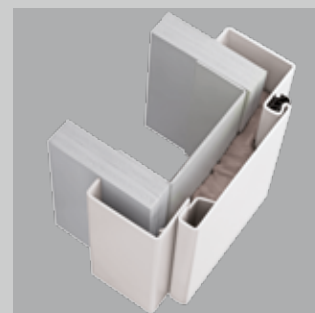
коробка для раздвижных стеклянных и деревянных дверей, уходящих в стену.



Угловые и охватывающие коробки



Сборная коробка



Охватывающая коробка VarioFix



| Стандартные размеры         | Наружные двери            |        |                                |    | Межкомнатные двери |             |                           |                                       |                  |
|-----------------------------|---------------------------|--------|--------------------------------|----|--------------------|-------------|---------------------------|---------------------------------------|------------------|
|                             | Дверь с защитой от взлома |        | Дверь многоцелевого назначения |    | Огнестойкая дверь  |             | Многофункциональная дверь | Огнестойкая дверь с защитой от взлома | Внутренняя дверь |
|                             | KSI Thermo46              | KSI 40 | MZ Thermo46 / MZ Thermo65      | MZ | Дверь H8-5         | Дверца H8-5 | H3D                       | WAT 40                                | ZK               |
| <b>Одностворчатые двери</b> |                           |        |                                |    |                    |             |                           |                                       |                  |
| 750 × 875                   |                           |        |                                |    |                    | ●           |                           |                                       |                  |
| 800 × 800                   |                           |        |                                |    |                    | ●           |                           |                                       |                  |
| 875 × 875                   |                           |        |                                |    |                    | ●           |                           |                                       |                  |
| 875 × 1000                  |                           |        |                                |    |                    | ●           |                           |                                       |                  |
| 875 × 1250                  |                           |        |                                |    |                    | ●           |                           |                                       |                  |
| 875 × 2000                  | ●                         |        | ●                              |    |                    |             |                           |                                       |                  |
| 875 × 2125                  | ●                         |        | ●                              |    |                    |             |                           |                                       |                  |
| 625 × 2000                  |                           |        |                                |    |                    |             |                           |                                       | ●                |
| 750 × 1750                  |                           |        |                                | ●  | ●                  |             |                           |                                       |                  |
| 750 × 1875                  |                           |        |                                | ●  | ●                  |             |                           |                                       | ●                |
| 750 × 2000                  |                           | ●      |                                | ●  | ●                  |             | ●                         | ●                                     | ●                |
| 750 × 2125                  |                           | ●      |                                | ●  | ●                  |             | ●                         | ●                                     | ●                |
| 800 × 1800                  |                           |        |                                | ●  | ●                  |             |                           |                                       |                  |
| 800 × 1875                  |                           |        |                                | ●  | ●                  |             |                           |                                       |                  |
| 800 × 2000                  |                           |        |                                | ●  | ●                  |             |                           |                                       |                  |
| 875 × 1750                  |                           |        |                                | ●  | ●                  |             |                           |                                       |                  |
| 875 × 1800                  |                           |        |                                | ●  | ●                  |             |                           |                                       |                  |
| 875 × 1875                  |                           | ●      |                                | ●  | ●                  |             | ●                         |                                       | ●                |
| 875 × 2000                  |                           | ●      |                                | ●  | ●                  |             | ●                         | ●                                     | ●                |
| 875 × 2125                  |                           | ●      |                                | ●  | ●                  |             | ●                         | ●                                     | ●                |
| 1000 × 1875                 |                           | ●      |                                | ●  | ●                  |             |                           |                                       | ●                |
| 1000 × 2000                 | ●                         | ●      | ●                              | ●  | ●                  |             | ●                         | ●                                     | ●                |
| 1000 × 2100                 | ●                         |        | ●                              |    |                    |             |                           |                                       |                  |
| 1000 × 2125                 | ●                         | ●      | ●                              | ●  | ●                  |             | ●                         | ●                                     | ●                |
| 1100 × 2100                 | ●                         |        | ●                              |    |                    |             |                           |                                       |                  |
| 1125 × 2000                 |                           |        |                                |    |                    |             | ●                         |                                       |                  |
| 1125 × 2125                 |                           |        |                                | ●  |                    |             | ●                         |                                       | ●                |
| 1250 × 2000                 |                           |        |                                | ●  |                    |             |                           |                                       | ●                |
| 1250 × 2125                 |                           |        |                                | ●  |                    |             |                           |                                       | ●                |
| <b>Двустворчатые двери</b>  |                           |        |                                |    |                    |             |                           |                                       |                  |
| 1500 × 2000                 |                           |        |                                | ●  |                    |             | ●                         |                                       | ●                |
| 1500 × 2125                 |                           |        |                                |    |                    |             | ●                         |                                       | ●                |
| 1750 × 2000                 |                           |        |                                | ●  |                    |             | ●                         |                                       | ●                |
| 1750 × 2125                 |                           |        |                                |    |                    |             | ●                         |                                       | ●                |
| 2000 × 2000                 |                           |        |                                | ●  |                    |             | ●                         |                                       | ●                |
| 2000 × 2125                 |                           |        |                                | ●  |                    |             | ●                         |                                       | ●                |
| 2125 × 2125                 |                           |        |                                |    |                    |             | ●                         |                                       |                  |
| 2250 × 2250                 |                           |        |                                |    |                    |             | ●                         |                                       |                  |

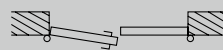
При заказе указывайте, пожалуйста, вид упора



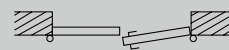
DIN левый



DIN правый



Проходная створка, DIN левый



Проходная створка, DIN правый

| Нестандартные размеры                           | Наружные двери            |             |                           |                                |                   |             |
|-------------------------------------------------|---------------------------|-------------|---------------------------|--------------------------------|-------------------|-------------|
|                                                 | Дверь с защитой от взлома |             |                           | Дверь многоцелевого назначения |                   |             |
| Заказной размер (модульный строительный размер) | KSI Thermo46              | KSI 40      | MZ Thermo46 / MZ Thermo65 |                                |                   | MZ          |
|                                                 |                           |             | TPS 011 / THP 011         | TPS 021                        | TPS 051 / THP 051 |             |
| <b>Одностворчатые двери</b>                     |                           |             |                           |                                |                   |             |
| Ширина                                          | 832 – 1250                | 625 – 1250  | 700 – 1250                | 700 – 1250                     | 875 – 1250        | 625 – 1250  |
| Высота                                          | 1875 – 2250               | 1700 – 2250 | 1750 – 2250               | 1875 – 2250                    | 1875 – 2250       | 1570 – 2134 |
| <b>Двустворчатые двери</b>                      |                           |             |                           |                                |                   |             |
| Ширина                                          |                           |             |                           |                                |                   | 1250 – 2250 |
| Высота                                          |                           |             |                           |                                |                   | 1570 – 2134 |

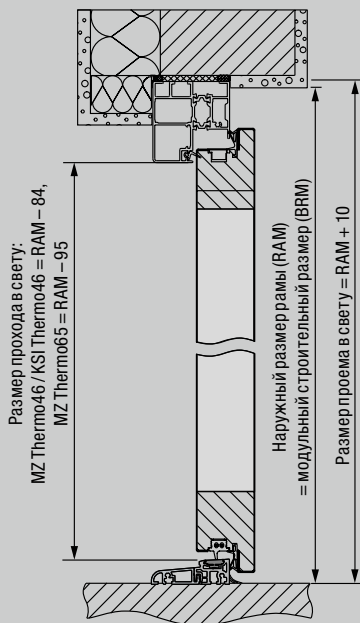
| Нестандартные размеры                           | Межкомнатные двери          |             |                           |                                       |                  |
|-------------------------------------------------|-----------------------------|-------------|---------------------------|---------------------------------------|------------------|
|                                                 | Огнестойкая дверь           |             | Многофункциональная дверь | Огнестойкая дверь с защитой от взлома | Внутренняя дверь |
| Заказной размер (модульный строительный размер) | Дверь Н8-5                  | Дверца Н8-5 | НЗД                       | WAT 40                                | ZK               |
|                                                 | <b>Одностворчатые двери</b> |             |                           |                                       |                  |
| Ширина                                          | 625 – 1000                  | 625 – 1000  | 625 – 1125                | 625 – 1164                            | 500 – 1250       |
| Высота                                          | 1750 – 2125                 | 800 – 1749  | 1750 – 2250               | 1964 – 2132                           | 1500 – 2250      |
| <b>Двустворчатые двери</b>                      |                             |             |                           |                                       |                  |
| Ширина                                          |                             |             | 1375 – 2250               |                                       | 1500 – 2500      |
| Высота                                          |                             |             | 1750 – 2250               |                                       | 1500 – 2250      |

| Коробки                                         | Угловая коробка | Охватывающая коробка |
|-------------------------------------------------|-----------------|----------------------|
| Заказной размер (модульный строительный размер) |                 |                      |
| 625 × 2000                                      | ●               | ●                    |
| 750 × 2000                                      | ●               | ●                    |
| 875 × 2000                                      | ●               | ●                    |
| 1000 × 2000                                     | ●               | ●                    |
| 625 × 2125                                      | ●               | ●                    |
| 750 × 2125                                      | ●               | ●                    |
| 875 × 2125                                      | ●               | ●                    |
| 1000 × 2125                                     | ●               | ●                    |

| Охватывающая коробка | Кирпичная кладка | Каркасные стены | Гипсовые плиты |
|----------------------|------------------|-----------------|----------------|
| Охват стены (MW)     |                  |                 |                |
| 75                   |                  | ●               |                |
| 80                   | ●                |                 | ●              |
| 100                  | ●                | ●               | ●              |
| 125                  |                  | ●               |                |
| 130                  | ●                |                 |                |
| 145                  | ●                |                 |                |
| 150                  |                  | ●               |                |
| 160                  | ●                |                 |                |
| 180                  | ●                |                 |                |
| 205                  | ●                |                 |                |
| 270                  | ●                |                 |                |
| 290                  | ●                |                 |                |
| 330                  | ●                |                 |                |

Двери многоцелевого назначения MZ Thermo46 / MZ Thermo65,  
дверь с защитой от взлома KSI Thermo46

**Вертикальный разрез**

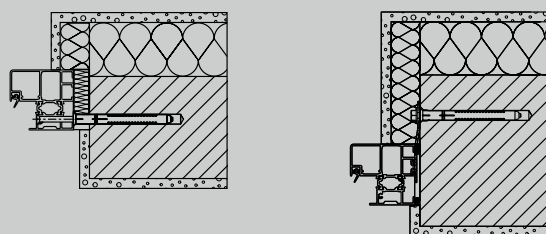


**Горизонтальный разрез**



\* Ширина прохода в свету при угле открывания 90° уменьшается на 2 мм без учета дверных и нажимных ручек.

**Варианты монтажа**

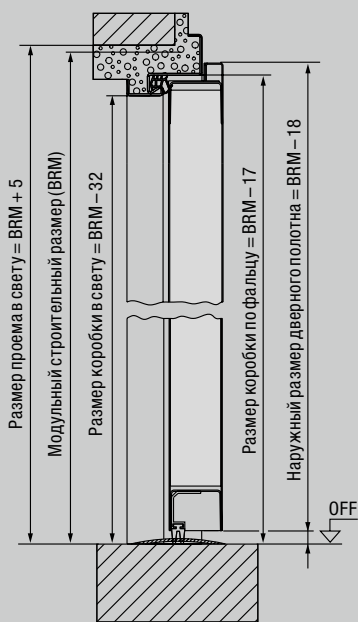


**Блочная коробка**  
Монтаж в кирпичной кладке,  
монтаж через блочную коробку

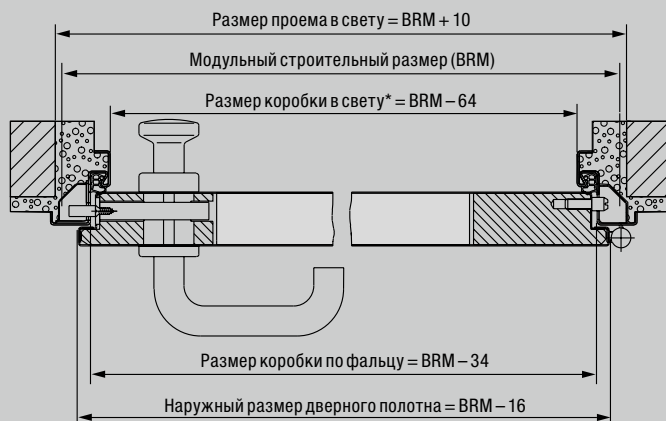
**Блочная коробка**  
Анкерный монтаж

Дверь с защитой от взлома KSI 40

**Вертикальный разрез**

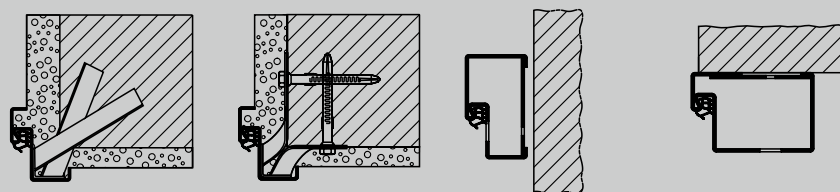


**Горизонтальный разрез**



\* Ширина прохода в свету при угле открывания 90° уменьшается на 2 мм без учета дверных и нажимных ручек.

**Варианты монтажа**



Монтаж при помощи анкеров для кирпичной кладки

Монтаж при помощи дюбельных анкеров

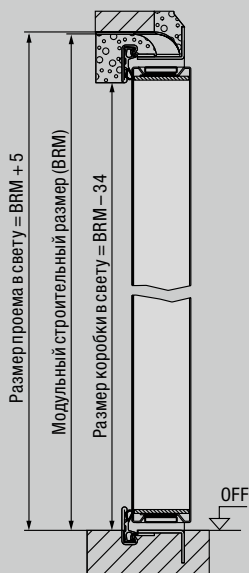
Блочная коробка для монтажа в проем (профиль 21101)

Блочная коробка для монтажа на стене (профиль 006) (испытано на стороне, противоположной стороне петель)

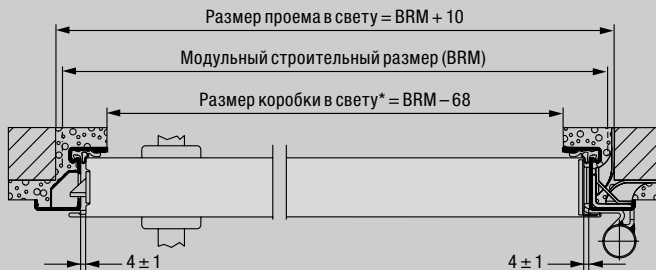


Дверь многоцелевого назначения MZ, огнестойкая дверь H8-5

Вертикальный разрез

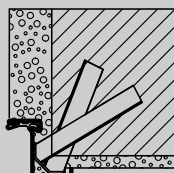


Горизонтальный разрез

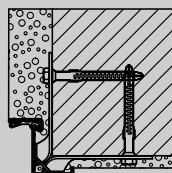


\* Ширина прохода в свету при угле открывания 90° уменьшается на 25 мм без учета ручек и нажимных ручек.

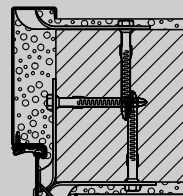
Варианты монтажа



Монтаж при помощи анкеров для кирпичной кладки



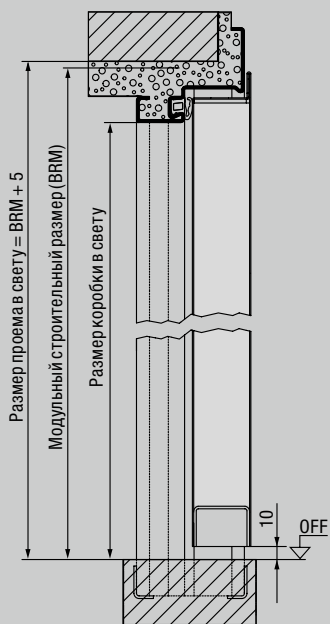
Монтаж при помощи дюбельных анкеров



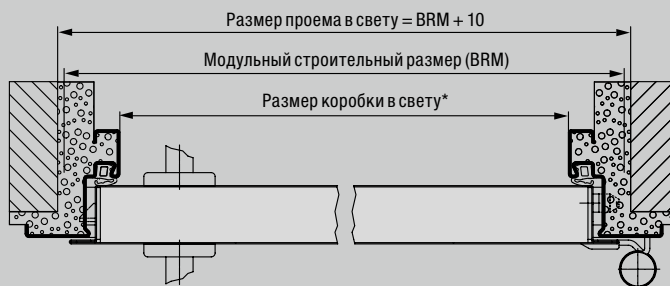
Угловая коробка с дополнительной коробкой  
Монтаж при помощи дюбельных анкеров

Многофункциональная дверь H3D

Вертикальный разрез

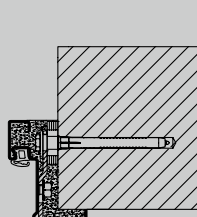


Горизонтальный разрез

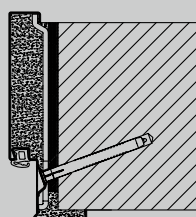


\* Ширина прохода в свету при угле открывания 90° уменьшается на 93 мм без учета ручек и нажимных ручек.

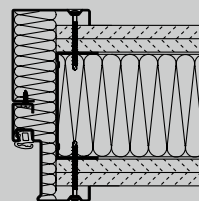
Варианты монтажа



Угловая коробка со скрытым дюбельным монтажом



Охватывающая коробка  
Диагональное крепление охвата стены до 175

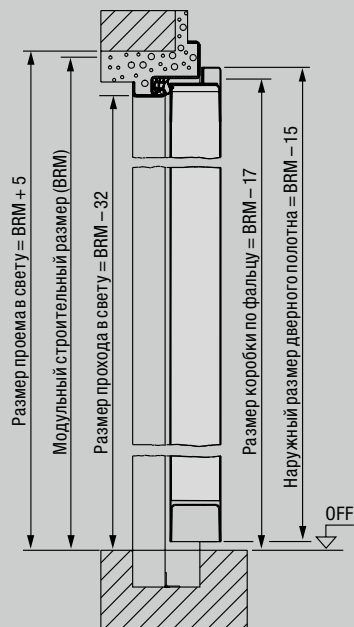


Угловая коробка с дополнительной коробкой  
Монтаж на винтовых соединениях

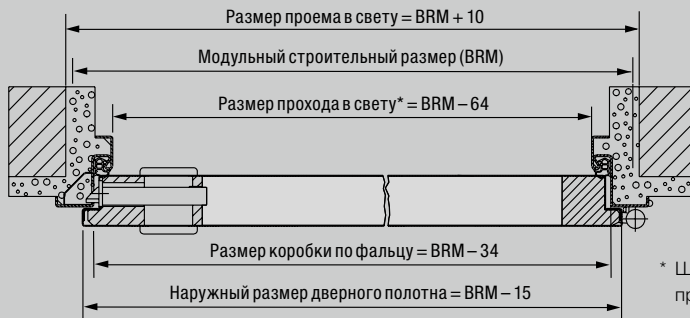
Для этой модели предлагается множество других вариантов конструкций коробки. Обратитесь к Вашему дилеру Hötmann.

Огнестойкая дверь с защитой от взлома WAT 40

Вертикальный разрез

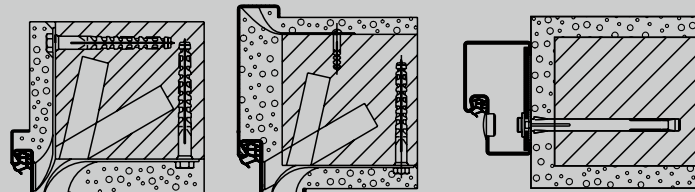


Горизонтальный разрез



\* Ширина прохода в свету при угле открывания 90° уменьшается на 2 мм без учета дверных и нажимных ручек.

Варианты монтажа



**Угловая коробка**

Монтаж в кирпичной кладке, дюбельные анкеры для кирпичной кладки

**Охватывающая коробка**

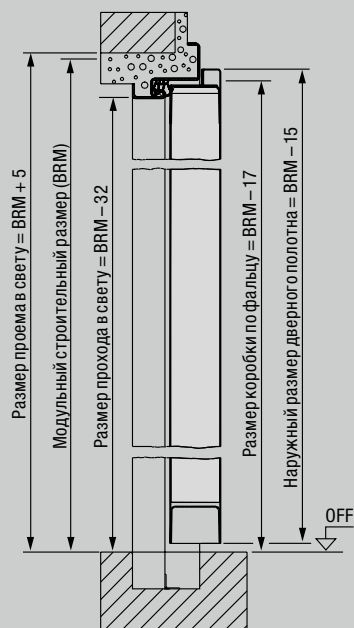
Монтаж в кирпичной кладке, дюбельные анкеры для кирпичной кладки

**Блочная коробка**

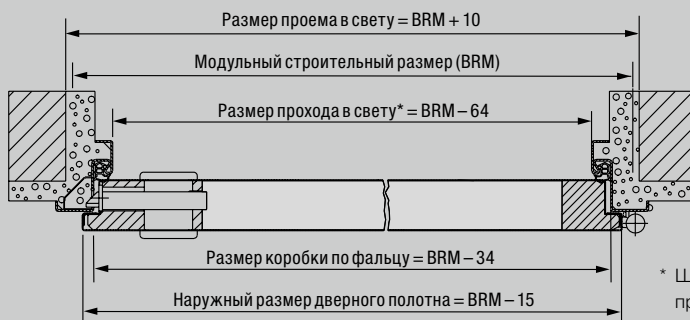
Монтаж в кирпичной кладке, Дюбельный монтаж

Межкомнатная дверь ZK

Вертикальный разрез

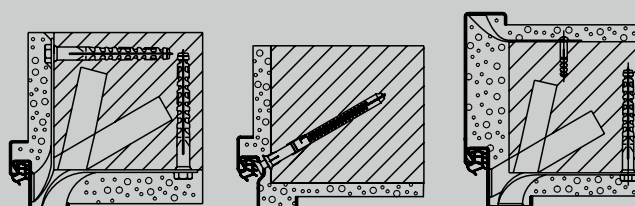


Горизонтальный разрез



\* Ширина прохода в свету при угле открывания 90° уменьшается на 2 мм без учета дверных и нажимных ручек, для 2-створчатых дверей – на 4 мм.

Варианты монтажа



**Угловая коробка**

Монтаж в кирпичной кладке, дюбельные анкеры для кирпичной кладки

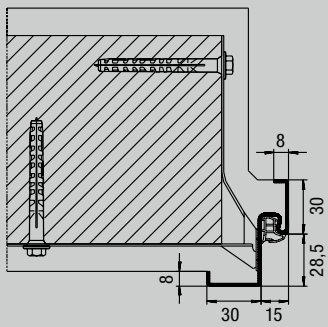
**Специальная угловая коробка**

Дюбельный монтаж через скрытый шпунт

**Охватывающая коробка**

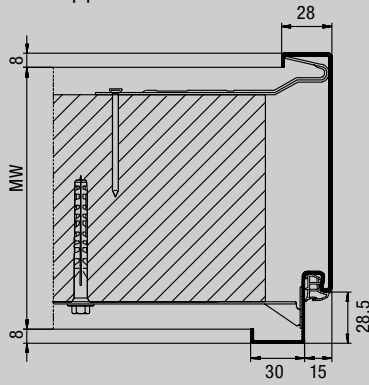
Монтаж в кирпичной кладке, дюбельные анкеры для кирпичной кладки

Угловая коробка DIN 18111 для кирпичной кладки



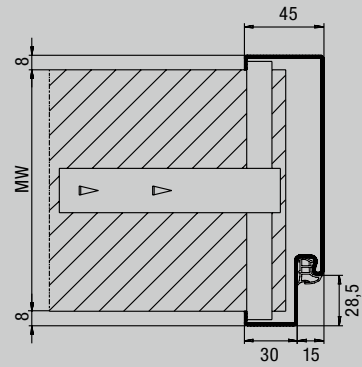
Профиль 11100

Охватывающая коробка DIN 18111 для кирпичной кладки



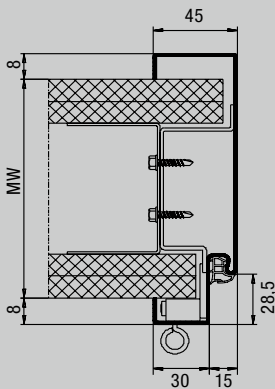
Профиль 21100

Охватывающая коробка В 45 для гипсокартонных перегородок



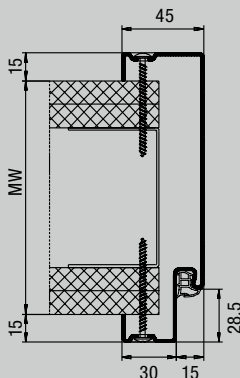
Профиль 21101

Охватывающая коробка для каркасных стен



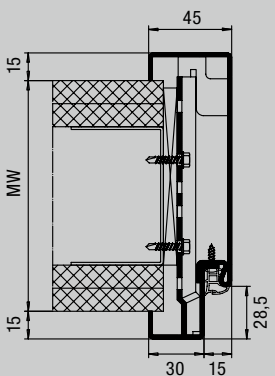
Профиль 21120

Охватывающая быстросборная коробка для каркасных стен  
Состоящая из 3-х частей, для последующего монтажа



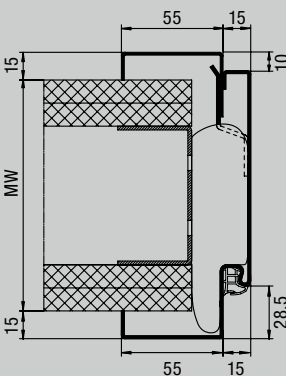
Профиль 21120  
Крепление винтами на зеркале коробки

Охватывающая коробка из 2 частей для каркасных стен  
Для последующего монтажа



Профиль 21180  
с фальцем

Стальная облицовочная коробка VarioFix для всех конструкций стен  
Для последующего монтажа



Профиль 31103  
с фальцем



# Откройте для себя новый уровень уюта с высококачественными межкомнатными дверями

Межкомнатные двери Hörmann сделают Ваш дом еще уютнее. Компания Hörmann предлагает широкий ассортимент дверей: мотивы элегантной формы, различные варианты дверных ручек и самые разные поверхности. Например, в высшей степени ударопрочная поверхность Duradecor подкупает особой стабильностью и не требует особого ухода.

Классический или современный стиль, белый лак или натуральный шпон, с элементами остекления, аппликациями из нержавеющей стали или в виде полностью стеклянной двери с такими же мотивами, как у деревянных дверей DesignLine – в ассортименте Hörmann Вы найдете именно ту межкомнатную дверь, которая будет наилучшим образом отвечать Вашим требованиям и идеально подойдет к интерьеру Вашего дома.



Более подробную информацию  
Вы найдете в нашем каталоге  
«Межкомнатные двери»



Межкомнатная дверь BaseLine



Межкомнатная дверь DesignLine и стеклянные двери



Межкомнатная дверь с кассетами



Межкомнатные двери ConceptLine



# Познакомьтесь с настоящим качеством Hörmann: в строительстве и при модернизации

С компанией Hörmann Вы сможете все спланировать наилучшим образом. Благодаря тщательно согласованным друг с другом решениям Вы сможете выбрать многофункциональные изделия высочайшего качества для любой области применения.

- **Гаражные ворота**

Подъемно-поворотные или секционные ворота из стали или дерева будут превосходно сочетаться с Вашим архитектурным стилем.

- **Приводы ворот и дверей**

Насладитесь комфортом и безопасностью с защитой от взлома благодаря приводам Hörmann для гаражных и въездных ворот. С приводами для дверей Hörmann Вы сможете оценить этот комфорт даже находясь у себя дома!

- **Входные двери**

В нашей обширной программе входных дверей Вы всегда найдете подходящую модель, которая отвечает всем Вашим требованиям и пожеланиям.

- **Стальные двери**

Прочные двери для Вашего дома: от подвала до чердака.

- **Коробки**

Выберите из обширной программы для строительства, расширения и модернизации Вашего дома.



Гаражные ворота и приводы



Входные двери



Стальные двери

## Hörmann: качество без компромиссов



Hörmann KG Amshausen, Германия



Hörmann KG Antriebstechnik, Германия



Hörmann KG Brandis, Германия



Hörmann KG Brockhagen, Германия



Hörmann KG Dissen, Германия



Hörmann KG Eckelhausen, Германия



Hörmann KG Freisen, Германия



Hörmann KG Ichttershausen, Германия



Hörmann KG Werne, Германия



Hörmann Alkmaar B.V., Нидерланды



Hörmann Legnica Sp. z o.o., Польша



Hörmann Beijing, Китай



Hörmann Tianjin, Китай



Hörmann LLC, Montgomery IL, США



Hörmann Flexon LLC, Burgettstown PA, США



Shakti Hörmann Pvt. Ltd., Индия

Hörmann – единственный производитель на международном рынке, предлагающий «из одних рук» все основные строительные элементы, которые изготавливаются на высокоспециализированных предприятиях в соответствии с новейшими техническими достижениями. Имея широкую торговую и сервисную сеть в Европе и представительства в Америке и Азии, Hörmann является надежным поставщиком высококачественных строительных конструкций. Hörmann – качество без компромиссов.

**ГАРАЖНЫЕ ВОРОТА**  
**ПРИВОДЫ**  
**ПРОМЫШЛЕННЫЕ ВОРОТА**  
**ПЕРЕГРУЗОЧНЫЕ СИСТЕМЫ**  
**ДВЕРИ**  
**КОРОБКИ**

**HÖRMANN**